

# Origin 30

Dryback / Engineered Click Acoustic



COMMERCIAL

---

LUXURY VINYL TILES

## Origin 30

Quality for everyone to enjoy.

With a quality multi-layer build-up that provides a durable finish, Origin 30 brings the simplicity of our core Luxury Vinyl Tiles specification to a wide range of projects. Any design can be chosen in two product constructions: from a resilient and stable dryback floor to better acoustics and easy installation for refurbishment with engineered click fitting. Designed and made in Belgium..

### FR La qualité à portée de tous

La collection Origin 30 rend le LVT – et ses performances – plus accessible pour vos projets. Forte de sa structure premium multicouche, gage de durabilité, cette collection permet de bénéficier de la simplicité de nos LVT pour un grand nombre de projets résidentiels. Chaque design est disponible en 2 types de construction : soit en version sol rigide avec de bonnes performances acoustiques et un système de clic permettant une installation facile ou en version à coller offrant une parfaite stabilité. Conçu et fabriqué en Belgique.

### NL Kwaliteit waar iedereen van kan genieten

Dankzij Origin 30 geniet elk project van de prestaties van luxevinyltegels. De kwaliteitsvolle meerlaagse structuur van Origin 30 staat garant voor een duurzame afwerking en zorgt ervoor dat deze eenvoudige vloeroplossing in de meest uiteenlopende projecten gebruikt kan worden. Elk ontwerp is verkrijgbaar in twee constructies. Er is de veerkrachtige en stabiele dryback vloer en er is de engineered click. Deze zorgt voor een betere akoestiek en is met zijn eenvoudige installatie geknipt voor renovatie. Ontworpen en geproduceerd in België.

### DE Qualität, die Sicherheit und Design bietet

Origin 30 bringt die vielfältigen Vorteile von LVT in jedes Projekt. Hochwertig in der Ausführung und einfach in der Verarbeitung lassen sich verschiedenste spezifische Anforderungen problemlos realisieren. Mit einem strapazierfähigen mehrschichtigen Aufbau und einer beständigen Oberflächenausrüstung eignet sich die Kollektion für ein breites Spektrum von Projekten. Jedes Design kann in zwei Verlegevarianten gewählt werden: von einem belastbaren und stabilen Dryback-Boden bis hin zu einer besseren Akustik und einer unkomplizierten Verlegung bei der Renovierung mittels Klick-Verbindung. Design- und Herstellungsprozess in Belgien.





## LVT that's as easy as 1,2,3

Pick your look and choose your installation

We've made it uncomplicated for projects to enjoy Origin 30. Just pick your look from 25 authentic wood or tile designs and then choose dryback or engineered click installation, it really is as easy as that. A multi-layer composition and a durable finish means that Origin 30 makes it simple for every project to obtain the performance of Luxury Vinyl Tiles.

**FR** Vous choisissez un design et un type d'installation. Nous nous occupons du reste

Tout a été simplifié pour rendre les revêtements de sol Origin 30 les plus accessibles possible. Il vous suffit de choisir un décor bois ou dalle parmi les 25 designs authentiques proposés, puis une technique de pose – à coller ou à clipser – et le tour est joué ! Forte de sa construction multicouche et de sa résistance, la collection Origin 30 rend les performances du LVT accessibles.

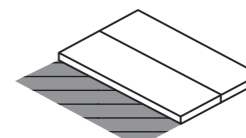
**NL** Kies je look en je installatiemethode

We maakten van Origin 30 een eenvoudige vloeroplossing voor elk project. Kies je look uit 25 authentieke hout- of tegelontwerpen en kies daarna de installatiemethode: dryback of engineered click. Moeilijker wordt het niet. Dankzij de meerlaagse structuur en duurzame afwerking van Origin 30 geniet elk project van de prestaties van luxe vinyltegels.

**DE** Wählen Sie Ihren Look und ihre Verlegeart

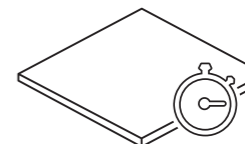
Wir haben die Nutzung von Origin 30 so unkompliziert und einfach wie möglich gemacht: Wählen Sie Ihren Look aus 25 authentischen Holz- oder Fliesendesigns aus und entscheiden Sie sich dann für eine Dryback- oder Engineered-Click-Verlegung. Dank des mehrschichtigen Produktaufbaus und der dauerhaften Oberfläche spielt Origin 30 seine Stärken über eine lange Lebensdauer aus.

### Dryback



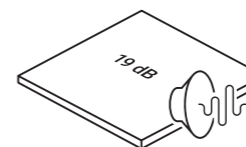
Glue down

Or /  
ou /  
of /  
oder

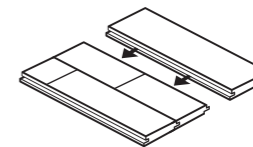


Quick installation with our self-adhesive Xtrafloor Flex Pro

### Engineered Click Acoustic



Integrated underlay with 19dB sound reduction



Strong UNIDROP® click technology

# Performance you can trust

As a core collection that's developed to bring the benefits of IVC Commercial Luxury Vinyl Tiles to a range of projects, Origin 30 is a name you can trust. To deliver a floor that's project ready, we combine original wood and stone effects with a performance surface that's easy to maintain and a multi-layer specification that's strong and stable. Contributing to excellent indoor air quality – Origin 30 exceeds the stringent A+ standard – it's a floor which positively impacts quality of life.

**FR Des performances fiables**  
Collection phare conçue pour bénéficier des avantages des revêtements de sols LVT IVC Commercial dans le cadre de projets très variés, Origin 30 est aussi un modèle de fiabilité. Dans l'idée de fournir des revêtements « prêt-à-l'emploi », elle conjugue esthétique et performance, avec des effets bois et pierre originaux d'une part, et une surface facile à entretenir et une construction multicouche stable et résistante d'autre part. Plus globalement, les revêtements de sol Origin 30 contribuent à une excellente la qualité de l'air intérieur – Origin 30 dépasse la norme stricte A+ -ce revêtement de sol a un impact positif sur la qualité de vie de ses utilisateurs.

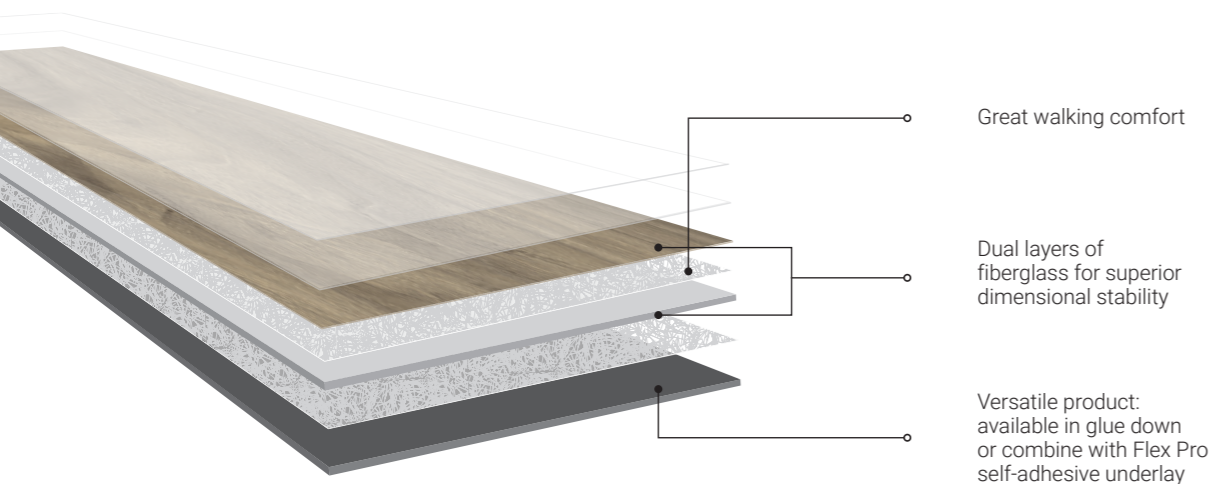
**NL Betrouwbare prestaties**  
Origin 30 is een kerncollectie die de voordelen van luxe vinyltegels van IVC Commercial toepasbaar maakt voor een hele reeks projecten. Het is een naam waarop je kunt vertrouwen. Om een projectklare vloer te leveren, combineren we originele hout- en steeneffecten met een gemakkelijk te onderhouden oppervlak en een sterke en stabiele meerlaagse structuur. Origin 30 overtreft de strenge A+ norm en draagt bij tot een uitstekende binnenluchtkwaliteit. Deze vloer heeft dan ook een positieve invloed op de levenskwaliteit.

**DE Leistung, der Sie vertrauen können**  
Origin 30 ist eine Kollektion, die entwickelt wurde, um die Vorteile von IVC Commercial LVT in eine Reihe von Projekten einzubringen – ein Name, dem Sie vertrauen können. Um einen projektgerechten Boden zu liefern, kombinieren wir authentische Holz- und Steineffekte mit einer pflegeleichten Oberfläche und einer mehrschichtigen Produktspezifikation, die strapazierfähig und stabil ist. Origin 30 trägt zu einer ausgezeichneten Luftqualität in Innenräumen bei und übertrifft den strengen A+ Standard. Ein Boden, der die Lebensqualität der Nutzer positiv beeinflusst



## Dryback

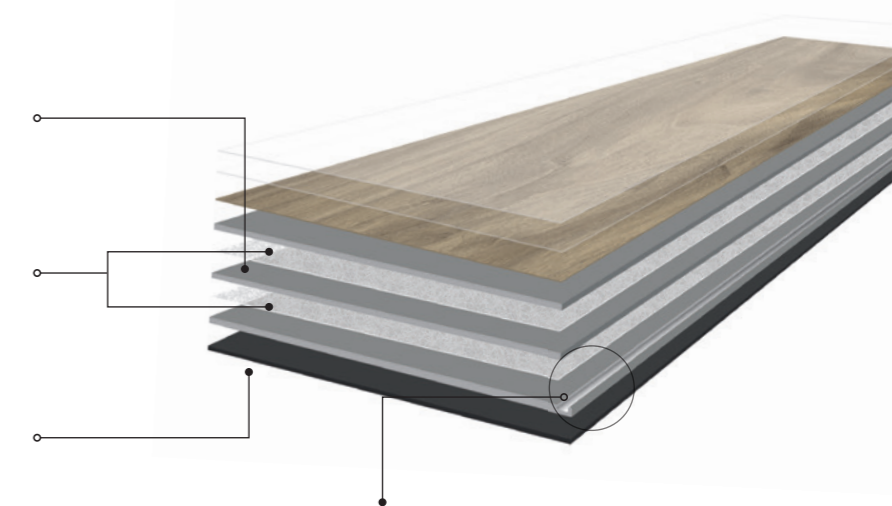
'Versatility and comfort'



## Engineered Click Acoustic

'Speed and ease for refurbishment'

- Anti-telegraphing properties: ideal for renovation/ refurbishment
- Multi-layered construction with dual layers of fiberglass for superior dimensional stability
- Integrated underlay that provides 19dB of impact sound insulation



Superior Unidrop locking system for the ease of installation, removal & recycling



Aberdeen Stone 46126

Origin 30

## The Collection

**10-11**  
PITCH PINE

**12-13**  
SILVERLEAF

**14-15**  
PALMER OAK

**16-17**  
EMORY OAK

**18-19**  
SILKY OAK

**20-21**  
WILLOW OAK

**22-23**  
LIMBER OAK

**24-25**  
HUCKLYEBERRY OAKS

**26-27**  
ABERDEEN STONE

**30-31**  
GRITSTONE

**32-33**  
HAMSTONE

BEYOND  
FLOORING



Pitch Pine 24242

BEYOND  
FLOORING

Origin 30

## Pitch Pine



**Pitch Pine 24115**  
Dryback: 132 x 19,6 cm  
Engineered Click: 131,8 x 18,9 cm

LRV 60



**Pitch Pine 24242**  
Dryback: 132 x 19,6 cm  
Engineered Click: 131,8 x 18,9 cm

LRV 35

LRV - Light Reflectance Value



Silverleaf 22311

BEYOND  
FLOORING

Origin 30  
**Silverleaf**



**Silverleaf 22292** LRV 33  
Dryback: 132 x 19,6 cm  
Engineered Click: 131,8 x 18,9 cm



**Silverleaf 22938** LRV 33  
Dryback: 132 x 19,6 cm  
Engineered Click: 131,8 x 18,9 cm



**Silverleaf 22232** LRV 31  
Dryback: 132 x 19,6 cm  
Engineered Click: 131,8 x 18,9 cm



**Silverleaf 22311** LRV 41  
Dryback: 132 x 19,6 cm  
Engineered Click: 131,8 x 18,9 cm

LRV - Light Reflectance Value



Palmer Oak 22949

BEYOND  
FLOORING

Origin 30

## Palmer Oak



**Palmer Oak 22116**  
Dryback: 132 x 19,6 cm  
Engineered Click: 131,8 x 18,9 cm

LRV 58



**Palmer Oak 22230**  
Dryback: 132 x 19,6 cm  
Engineered Click: 131,8 x 18,9 cm

LRV 41



**Palmer Oak 22949**  
Dryback: 132 x 19,6 cm  
Engineered Click: 131,8 x 18,9 cm

LRV 9

LRV - Light Reflectance Value





Emory Oak 24147

BEYOND  
FLOORING

Origin 30

## Emory Oak



**Emory Oak 22147**  
Dryback: 132 x 19,6 cm  
Engineered Click: 131,8 x 18,9 cm

LRV 45

LRV - Light Reflectance Value



Silky Oak 24219

BEYOND  
FLOORING

Origin 30  
**Silky Oak**



**Silky Oak 24219**  
Dryback: 132 x 19,6 cm  
Engineered Click: 131,8 x 18,9 cm

LRV 30



**Silky Oak 24235**  
Dryback: 132 x 19,6 cm  
Engineered Click: 131,8 x 18,9 cm

LRV 30



**Silky Oak 24892**  
Dryback: 132 x 19,6 cm  
Engineered Click: 131,8 x 18,9 cm

LRV 12

LRV - Light Reflectance Value



Willow Oak 24251

BEYOND  
FLOORING

Origin 30

# Willow Oak



**Willow Oak 24239**  
Dryback: 132 x 19,6 cm  
Engineered Click: 131,8 x 18,9 cm

LRV 42



**Willow Oak 24251**  
Dryback: 132 x 19,6 cm  
Engineered Click: 131,8 x 18,9 cm

LRV 57

LRV - Light Reflectance Value



Limber Oak 27279

BEYOND  
FLOORING

Origin 30

## Limber Oak



**Limber Oak 24279**  
Dryback: 132 x 19,6 cm  
Engineered Click: 131,8 x 18,9 cm

LRV 24



**Limber Oak 24847**  
Dryback: 132 x 19,6 cm  
Engineered Click: 131,8 x 18,9 cm

LRV 27

LRV - Light Reflectance Value



Huckleberry Oak 24962

BEYOND  
FLOORING

Origin 30

## Huckleberry Oak



**Huckleberry Oak 24962**  
Dryback: 132 x 19,6 cm  
Engineered Click: 131,8 x 18,9 cm

LRV 19

LRV - Light Reflectance Value



Aberdeen Stone 46952

BEYOND  
FLOORING

Origin 30  
**Aberdeen Stone**



**Aberdeen Stone 46126**  
Dryback: 65,9 x 32,9 cm  
Engineered Click: 61 x 30,3 cm

LRV 65



**Aberdeen Stone 46228**  
Dryback: 65,9 x 32,9 cm  
Engineered Click: 61 x 30,3 cm

LRV 45



**Aberdeen Stone 46920**  
Dryback: 65,9 x 32,9 cm  
Engineered Click: 61 x 30,3 cm

LRV 37



**Aberdeen Stone 46952**  
Dryback: 65,9 x 32,9 cm  
Engineered Click: 61 x 30,3 cm

LRV 23

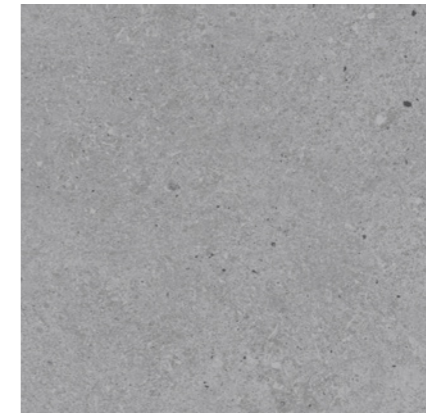
LRV - Light Reflectance Value



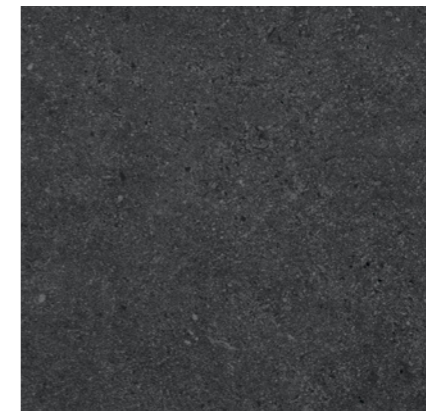
Gritstone 46998

BEYOND  
FLOORING

Origin 30  
**Gritstone**



**Gritstone 46996** LRV 23  
Dryback: 65,9 x 32,9 cm  
Engineered Click: 61 x 30,3 cm



**Gritstone 46998** LRV 9  
Dryback: 65,9 x 32,9 cm  
Engineered Click: 61 x 30,3 cm

LRV - Light Reflectance Value



Hamstone 46970

BEYOND  
FLOORING

Origin 30

# Hamstone



Hamstone 46970  
Dryback: 65,9 x 32,9 cm  
Engineered Click: 61 x 30,3 cm

LRV 13

LRV - Light Reflectance Value



# Origin 30 / Dryback

## Luxury Vinyl Tiles



### Technical Specifications

Spécifications techniques - Technische specificaties - Technische Spezifikationen

<b>Level of use</b> / Classe d'usage - Gebruiksklasse - Eignungsklasse	EN ISO 10874	23 - 31
<b>Total thickness</b> / Epaisseur totale - Totale dikte - Gesamtdicke	EN ISO 24346	2 mm
<b>Wear layer</b> / Couche d'usure - Slijtlaag - Nuttschicht	EN ISO 24340	0,3 mm
<b>Wear layer PUR treatment</b> / Traitement polyurethane - PUR slijtlaag behandeling - Schutz vor Schmutz PUR		Protectonite®
<b>Total weight g/m²</b> / Poids total g/m² - Totaal gewicht g/m² - Flächengewicht g/m²	EN ISO 23997	3293
<b>Planks</b> / Lames - Planken - Dielen	EN ISO 24342	132 x 19,6 cm
<b>Tiles</b> / Dalles - Tegels - Fliesen	EN ISO 24342	65,9 x 32,9 cm
<b>Box planks</b> / Boîte de lames - Doos planken - Ein Karton Dielen		18 pcs/box 4,66 m²/box
<b>Box tiles</b> / Boîte de dalle - Doos tegels - Ein Karton Fliesen		18 pcs/box 3,9 m²/box
<b>Inflammability</b> / Classement feu - Brandklasse - Brandverhalten	EN 13501	Bfl-S1
<b>Abrasion group</b> / Groupe d'abrasion - Abrasie groep - Abrasionsgruppe	EN ISO 660-2	Class T
<b>Scratch resistance</b> / Résistance aux rayures - Krasvastheid - Verschleißverhalten	EN ISO 16094	≤ MSR-A2, ≤ MSR-B2
<b>Squareness &amp; straightness</b> / Rectitude des arêtes et de l'équerrage - Rechtheid & rechthoekigheid - Maßstabilität	EN ISO 24342b	≤ 400 mm: ≤ 0,25 mm > 400 mm: ≤ 0,35 mm
<b>Slip resistance</b> - Glissance - Antislip - Rutschfest	EN 13893	DS
<b>Slip restraint</b> / Résistance au glissement - Slipweerstand - Rutschhemmung	DIN 51130	R9/R10
<b>Residual indentation</b> / Poinçonnement rémanent - Restindruk - Eindrückverhalten <b>average measured value</b> / valeur moyenne mesurée - gemiddelde gemeten waarde - durchschnittlich gemessener Wert	EN ISO 24343-1	Norm: ≤ 0,10 mm Average result measured: 0,03 mm
<b>Furniture leg resistance</b> / Résistance au pied du meuble - Meubelpoottest - Möbelschubtest	EN ISO 16581	No cracks, no damage
<b>Curling</b> / Incurvation - Krulling - Schüsselung	EN ISO 23999	Norm: ≤ 2 mm Result: ≤ 2 mm
<b>Electrical resistance</b> / Résistance électrique - Elektrische weerstand - Elektrischer Widerstand	EN 1081	≤ 10 <sup>9</sup> Ohm
<b>Dimensional stability</b> / Stabilité dimensionnelle - Dimensionele stabiliteit - Massänderung	EN ISO 23999	Norm: ≤ 0,25 % Average result: ≤ 0,05 %
<b>Thermal resistance R</b> / Résistance thermique R - Warmteoorlaatweerstand R - Wärmedurchlasswiderstand R	EN 12667	0,01 m².K/W
<b>Formaldehyde group</b> / Classe formaldéhyde - Formaldehydeklasse - Formaldehyd Klassifizierung	EN 717-1	E1
<b>Castor chair resistance</b> / Résistance aux chaises à roulettes - Bestand tegen stoelwielen - Stuhlrollenfestigkeit	EN ISO 4918	No damage to wearlayer, no delamination
<b>Stain resistance</b> / Résistance aux taches - Vlekbestendigheid - Fleckenbeständigkeit	EN ISO 26987	Very good
<b>Light fastness</b> / Résistance à la lumière - Lichtechtheid - Lichtechtheit	EN ISO 105-B02	≥6
<b>Underfloor heating</b> / Chauffage par le sol - Vloerverwarming - Bodenheizung	EN 12524	Suitable, max 27°C
<b>Warranty years</b> / Garantie ans - Garantie in jaren - Garantie Jahren		5

We reserve all rights for technical improvements: 10/2022

The warranty covers manufacturing defects and premature wear in the event of normal use | La garantie couvre les vices de fabrication et l'usure précoce en usage normal  
Die Garantie deckt Herstellungsfehler und vorzeitigen Verschleiß bei normaler Nutzung | De garantie dekt fabricagefouten en voortijdig afslijten bij normaal gebruik

IVC reserves the right to change or amend any written information without notice.  
Ensure the latest information is being consulted by referring to the website.

<b>CE</b> 11	EN14041:2004/AC:2006	<b>Reaction to fire</b>	<b>PCP</b>
		Bfl-s1	< 5PPM
IVC - Nijverheidslaan 29 B-8580 Avelgem, Belgium 032/56/67/5211		<b>Slip resistance</b>	<b>Formaldehyde emission</b>
DOP - LVT   ivc-commercial.com LVT DB flooring / 2 mm / 0,30 mm ISO 10582		≥ 0,30	E1
		Installation instructions & warranty conditions: https://www.installandclean.com/en	



UPEC certification in progress  
Target classification: UzP3E1/2C2



# Origin 30 / Engineered Click Acoustic

## Luxury Vinyl Tiles



### Technical Specifications

Spécifications techniques - Technische specificaties - Technische Spezifikationen

<b>Level of use</b> / Classe d'usage - Gebruiksklasse - Eignungsklasse	EN ISO 10874	23 - 31
<b>Total thickness</b> / Epaisseur totale - Totale dikte - Gesamtdicke	EN ISO 24346	5 mm
<b>Wear layer</b> / Couche d'usure - Slijtlaag - Nuttschicht	EN ISO 24340	0,3 mm
<b>Wear layer PUR treatment</b> / Traitement polyurethane - PUR slijtlaag behandeling - Schutz vor Schmutz PUR		Twinguard®
<b>Total weight g/m²</b> / Poids total g/m² - Totaal gewicht g/m² - Flächengewicht g/m²	EN ISO 23997	7032
<b>Planks</b> / Lames - Planken - Dielen	EN ISO 24342	131,8 x 18,9 cm
<b>Tiles</b> / Dalles - Tegels - Fliesen	EN ISO 24342	61 x 30,3 cm
<b>Box planks</b> / Boîte de lames - Doos planken - Ein Karton Dielen		10 pcs/box 2,49 m²/box
<b>Box tiles</b> / Boîte de dalle - Doos tegels - Ein Karton Fliesen		12 pcs/box 2,22 m²/box
<b>Inflammability</b> / Classement feu - Brandklasse - Brandverhalten	EN 13501	Bfl-S1
<b>Abrasion group</b> / Groupe d'abrasion - Abrasie groep - Abrasionsgruppe	EN ISO 660-2	Class T
<b>Scratch resistance</b> / Résistance aux rayures - Krasvastheid - Verschleißverhalten	EN ISO 16094	≤ MSR-B2
<b>Squareness &amp; straightness</b> / Rectitude des arêtes et de l'équerrage - Rechtheid & rechthoekigheid - Maßstabilität	EN ISO 24342b	≤ 0,20 mm ≤ 0,30 mm
<b>Slip resistance</b> - Glissance - Antislip - Rutschfest	EN 13893	DS
<b>Slip restraint</b> / Résistance au glissement - Slipweerstand - Rutschhemmung	DIN 51130	R10
<b>Residual indentation</b> / Poinçonnement rémanent - Restindruk - Eindrückverhalten <b>average measured value</b> / valeur moyenne mesurée - gemiddelde gemeten waarde - durchschnittlich gemessener Wert	EN ISO 24343-1	≤ 0,10 mm
<b>Furniture leg resistance</b> / Résistance au pied du meuble - Meubelpoottest - Möbelschubtest	EN ISO 16581	No cracks, no damage
<b>Curling</b> / Incurvation - Krulling - Schüsselung	EN ISO 23999	Norm: ≤ 2 mm Result: ≤ 1 mm
<b>Electrical resistance</b> / Résistance électrique - Elektrische weerstand - Elektrischer Widerstand	EN 1081	≤ 10 <sup>9</sup> Ohm
<b>Dimensional stability</b> / Stabilité dimensionnelle - Dimensionele stabiliteit - Massänderung	EN ISO 23999	≤ 0,15 % Average result: ≤ 0,10 %
<b>Thermal resistance R</b> / Résistance thermique R - Warmteoorlaatweerstand R - Wärmedurchlasswiderstand R	EN 12667	>0,04m²K/W
<b>Formaldehyde group</b> / Classe formaldéhyde - Formaldehydeklasse - Formaldehyd Klassifizierung	EN 717-1	E1
<b>Acoustic insulation</b> / Efficacité acoustique - Kontaktgeluidisolatie - Trittschallverbesserungsmaß	EN ISO 717-2	19 dB
<b>Castor chair resistance</b> / Résistance aux chaises à roulettes - Bestand tegen stoelwielen - Stuhlrollenfestigkeit	EN ISO 4918	No damage to wearlayer, no delamination
<b>Stain resistance</b> / Résistance aux taches - Vlekbestendigheid - Fleckenbeständigkeit	EN ISO 26987	Very good
<b>Light fastness</b> / Résistance à la lumière - Lichtechtheid - Lichtechtheit	EN ISO 105-B02	≥6
<b>Underfloor heating</b> / Chauffage par le sol - Vloerverwarming - Bodenheizung	EN 12524	Suitable, max 27°C
<b>Warranty years</b> / Garantie ans - Garantie in jaren - Garantie Jahren		5

The warranty covers manufacturing defects and premature wear in the event of normal use | La garantie couvre les vices de fabrication et l'usure précoce en usage normal  
Die Garantie deckt Herstellungsfehler und vorzeitigen Verschleiß bei normaler Nutzung | De garantie dekt fabricagefouten en voortijdig afslijten bij normaal gebruik

IVC reserves the right to change or amend any written information without notice.  
Ensure the latest information is being consulted by referring to the website.

<b>CE</b> 20	EN14041:2004/AC:2006	<b>Reaction to fire</b>	<b>PCP</b>
		Bfl-s1	< 5PPM
IVC - Nijverheidslaan 29 B-8580 Avelgem, Belgium 032/56/67/5211		<b>Slip resistance</b>	<b>Formaldehyde emission</b>
DOP - LVT   ivc-commercial.com LVT RIGID flooring / 4 +1 mm / 0,30 mm ISO 10582		≥ 0,30	E1
		Installation instructions & warranty conditions: https://www.installandclean.com/en	



UPEC certification in progress  
Revêtement de Sol Résilient Q330-344-610.1  
http://uvakation.csb.fr



www.ivc-commercial.com

www.ivc-commercial.com

# Get in touch

Want to learn more about IVC Commercial's flooring solutions, or need help tackling an exciting project? We've got you covered.

Go to [www.ivc-commercial.com](http://www.ivc-commercial.com) to browse our collections, order samples, download inspirational brochures or stop by one of our showrooms. You can also make an appointment with our dedicated team by sending us an email via [info@ivc-commercial.com](mailto:info@ivc-commercial.com). Get in touch!

## FR Contactez-nous

Vous souhaitez en savoir plus sur les solutions de sol IVC Commercial ? Vous avez besoin d'aide pour un projet ? Nous sommes là pour vous. Cliquez sur [www.ivc-commercial.com](http://www.ivc-commercial.com) pour découvrir nos collections, commander des échantillons, télécharger des brochures d'inspiration. Vous pouvez également venir découvrir l'un de nos showrooms en prenant rendez-vous auprès de notre équipe dédiée à l'adresse [info@ivc-commercial.com](mailto:info@ivc-commercial.com). Contactez-nous !

## NL Contacteer ons

Wens je meer info over de vloeroplossingen van IVC Commercial? Of kunnen we je helpen met je boeiend project? We staan voor je klaar. Ga naar [www.ivc-commercial.com](http://www.ivc-commercial.com) om onze collecties te bekijken, stalen bestellen, inspirerende brochures te downloaden. Of kom langs in een van onze showrooms. Je kunt ook een afspraak maken met een van onze gemotiveerde medewerkers: stuur een e-mail naar [info@ivc-commercial.com](mailto:info@ivc-commercial.com). Neem zeker contact met ons op!

## DE Kontaktieren Sie uns

Möchten Sie mehr über die Bodenbelagslösungen von IVC Commercial erfahren, oder benötigen Sie Hilfe bei einem anspruchsvollen Projekt? Wir sind für Sie da. Besuchen Sie [www.ivc-commercial.com](http://www.ivc-commercial.com), um in unseren Kollektionen zu stöbern, Muster zu bestellen, inspirierende Broschüren herunterzuladen, oder schauen Sie in einem unserer Showrooms vorbei. Sie können auch per E-Mail einen Termin mit unserem spezialisierten Team vereinbaren: [info@ivc-commercial.com](mailto:info@ivc-commercial.com). Kontaktieren Sie uns einfach!

Follow us on 

BEYOND  
FLOORING



Silverleaf Oak 22938



---

[www.ivc-commercial.com](http://www.ivc-commercial.com)

