

# Art Intervention



Mohawk Group



Art Intervention

## The Collection

---

**06-09**

Creative Spark

**10-11**

Expansion Point

**12-13**

Blurred Edge

## Art Intervention

Inspired by 20th Century American art movements, Art Intervention is a carpet tile collection that makes great design more accessible.

Just as abstract expressionism invites the artist and viewer to connect in new ways, Art Intervention builds new relationships to the working environment. In three patterns that join together or stand alone, the collection's shared colour palette creates playful combinations for endless design possibilities.

With Art Intervention you can create supportive and inspiring interiors that help users to connect and collaborate.

**FR** Inspirée des mouvements artistiques américains du XXe siècle, la collection de dalles de moquette Art Intervention rend le design plus accessible.

À l'instar de l'expressionnisme abstrait qui invite l'artiste et le public à interagir différemment, Art Intervention établit un nouveau rapport à l'espace de travail.

La collection offre une infinité de possibilités à travers sa palette de couleurs, élaborée à partir de nylon teint masse et déclinée en trois motifs, à associer ou à utiliser séparément. Grâce à Art Intervention, il est possible de créer des intérieurs chaleureux et motivants, propices à l'échange et à la collaboration.

**NL** De Art Intervention tapijttegelfcollectie is geïnspireerd door Amerikaanse kunststromingen uit de 20e eeuw en maakt geweldig design toegankelijker.

Net zoals abstract expressionisme de kunstenaar en publiek uitnodigt om op een nieuwe manier met elkaar om te gaan, zo bouwt Art Intervention nieuwe relaties op met de werkomgeving. In drie patronen die perfect samengaan of op zichzelf staan, creëert het gedeelde kleurenpalet van de collectie speelse combinaties voor eindeloze ontwerpmogelijkheden. Met Art Intervention kun je ondersteunende en inspirerende interieurs creëren die gebruikers helpen om verbinding te maken en samen te werken.

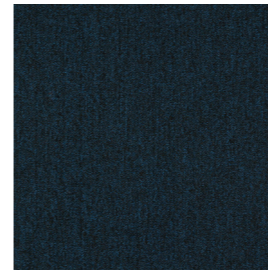
**DE** Inspiriert von den amerikanischen Kunstbewegungen des 20. Jahrhunderts, ist Art Intervention eine Teppichfliesen-kollektion, die großartiges Design zugänglicher macht.

So wie der abstrakte Expressionismus den Künstler und den Betrachter einlädt, sich auf neue Weise zu verbinden, schafft Art Intervention neue Beziehungen zur Arbeitsumgebung. Mit drei Mustern, die zusammen oder einzeln verlegt werden können, schafft die gemeinsame Farbpalette der Kollektion aus Solution dyed Polyamid spielerische Kombinationen für unendliche Designmöglichkeiten. Mit Art Intervention können Sie fördernde und inspirierende Innenräume schaffen, die den Benutzern helfen, sich zu treffen und zusammenzuarbeiten.





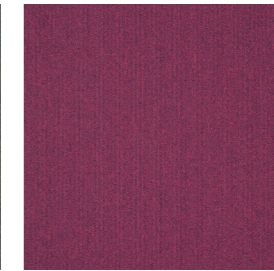
Art Intervention  
**Creative Spark**



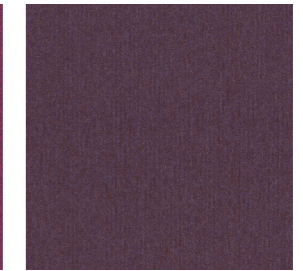
**Creative Spark 566**  
 LRV: 2,41



**Creative Spark 646**  
 LRV: 3,62



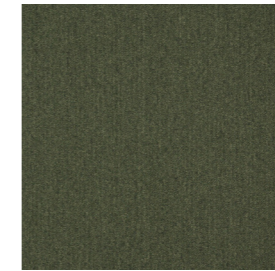
**Creative Spark 467**  
 LRV: 6,73



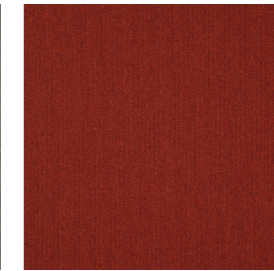
**Creative Spark 478**  
 LRV: 4,29



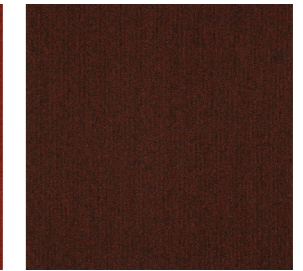
**Creative Spark 574**  
 LRV: 5,67



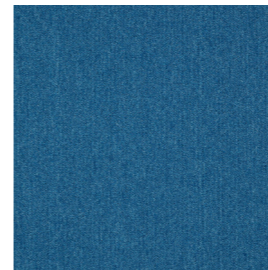
**Creative Spark 685**  
 LRV: 7,04



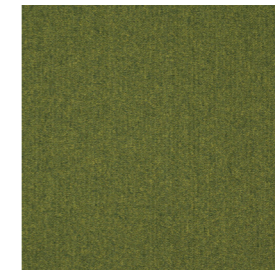
**Creative Spark 310**  
 LRV: 5,82



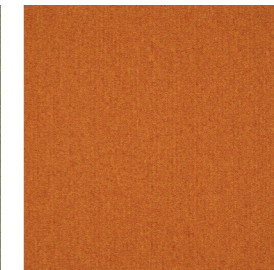
**Creative Spark 363**  
 LRV: 3,05



**Creative Spark 543**  
 LRV: 6,57



**Creative Spark 621**  
 LRV: 9,97



**Creative Spark 232**  
 LRV: 12,32



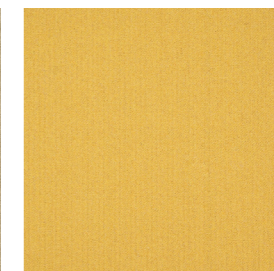
**Creative Spark 362**  
 LRV: 5,90



**Creative Spark 569**  
 LRV: 6,21



**Creative Spark 627**  
 LRV: 17,61



**Creative Spark 140**  
 LRV: 31,36



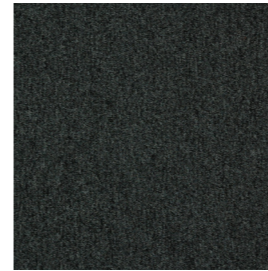
**Creative Spark 838**  
 LRV: 4,72

Creative Spark multi colour mix

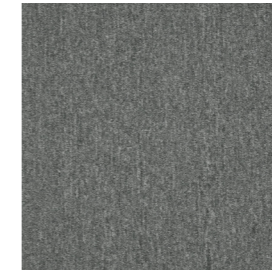


Creative Spark 545 - 559 - 569

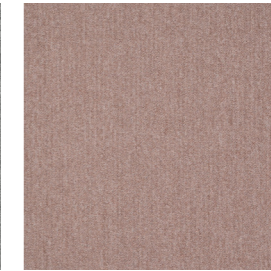
Art Intervention  
**Creative Spark**



**Creative Spark 989**  
 LRV: 4,37



**Creative Spark 969**  
 LRV: 12,73



**Creative Spark 419**  
 LRV: 19,09



**Creative Spark 731**  
 LRV: 25,98



**Creative Spark 979**  
 LRV: 9,02



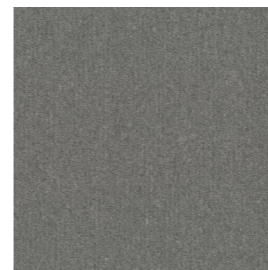
**Creative Spark 927**  
 LRV: 19,80



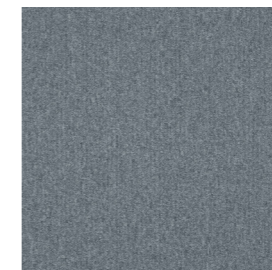
**Creative Spark 854**  
 LRV: 8,29



**Creative Spark 733**  
 LRV: 18,39



**Creative Spark 904**  
 LRV: 14,44



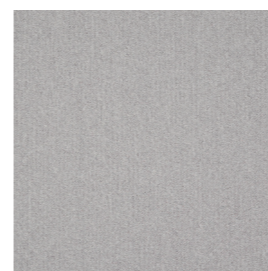
**Creative Spark 559**  
 LRV: 13,16



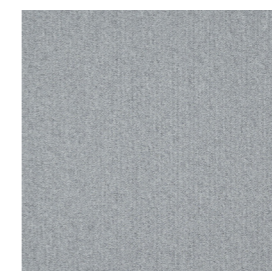
**Creative Spark 848**  
 LRV: 3,95



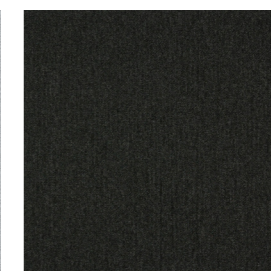
**Creative Spark 751**  
 LRV: 20,99



**Creative Spark 911**  
 LRV: 31,04



**Creative Spark 545**  
 LRV: 23,51



**Creative Spark 998**  
 LRV: 2,29

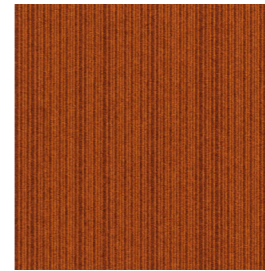


**Creative Spark 745**  
 LRV: 9,95

Art Intervention  
**Expansion Point**



Expansion Point 838 - Creative Spark 733 - 838



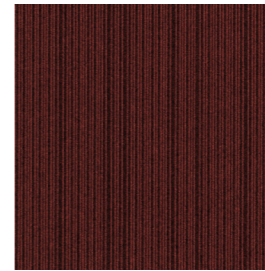
**Expansion Point 273**  
LRV: 8,25 - L 33,13



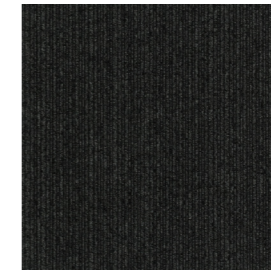
**Expansion Point 838**  
LRV: 3,38 - L 21,67



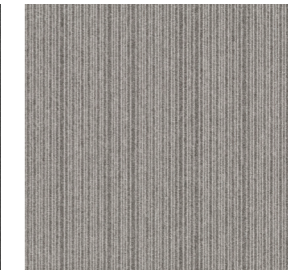
**Expansion Point 743**  
LRV: 16,44 - L 46,02



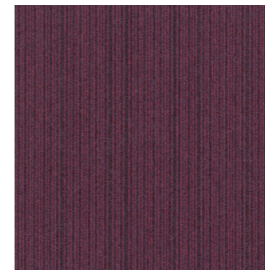
**Expansion Point 363**  
LRV: 4,20 - L 24,31



**Expansion Point 979**  
LRV: 3,51 - L 22,39



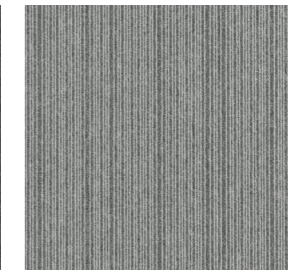
**Expansion Point 975**  
LRV: 20,77 - L 53,00



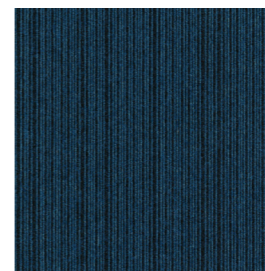
**Expansion Point 478**  
LRV: 5,10 - L 26,87



**Expansion Point 987**  
LRV: 5,77 - L 29,28



**Expansion Point 911**  
LRV: 19,47 - L 50,74



**Expansion Point 575**  
LRV: 3,74 - L 23,93



**Expansion Point 621**  
LRV: 5,97 - L 29,64



**Expansion Point 972**  
LRV: 11,13 - L 39,87

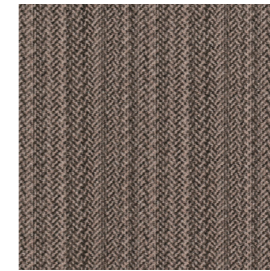
## Art Intervention Blurred Edge



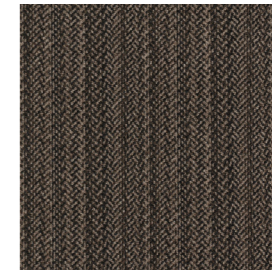
Blurred Edge 987



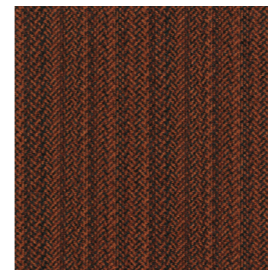
**Blurred Edge 733**  
LRV: 15,59 - L 46,41



**Blurred Edge 854**  
LRV: 8,74 - L 36,79



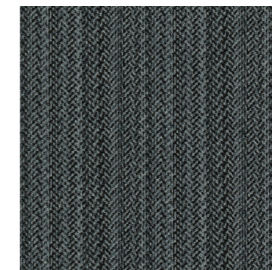
**Blurred Edge 848**  
LRV: 5,35 - L 28,54



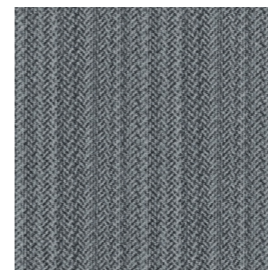
**Blurred Edge 362**  
LRV: 4,06 - L 22,41



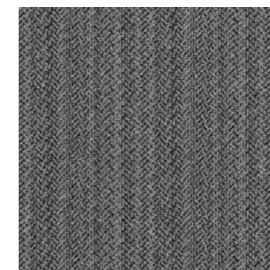
**Blurred Edge 685**  
LRV: 4,11 - L 24,84



**Blurred Edge 569**  
LRV: 6,37 - L 29,36



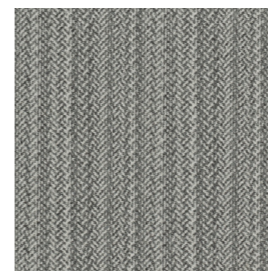
**Blurred Edge 559**  
LRV: 13,19 - L 43,24



**Blurred Edge 987**  
LRV: 8,18 - L 36,46



**Blurred Edge 979**  
LRV: 5,08 - L 26,12



**Blurred Edge 911**  
LRV: 17,78 - L 47,80



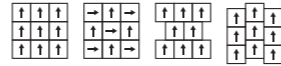
# Creative Spark

## Technical Specifications

Spécifications techniques - Technische specificaties - Technische Spezifikationen

<b>Construction</b> Structure - Structuur - Konstruktion		Tufted 1/10" gauge loop
<b>Pile fibre composition</b> Composition des fibres - Poolmateriaal - Material der Polnutschicht		100% solution dyed nylon
<b>Secondary backing</b> Envers - Rug - Beschichtung		EcoFlex™ Statera (modified bitumen, 70% recycled content)
<b>Total weight</b> Poids total - Totaal gewicht - Gesamtgewicht		+/- 4100 g/m <sup>2</sup>
<b>Pile weight</b> Poids du velours - Poolgewicht - Poleinsatzgewicht		+/- 540 g/m <sup>2</sup>
<b>Surface pile weight</b> Poids du velours utile - Effectieve poolmassa - Polnutschichtgewicht		+/- 370 g/m <sup>2</sup>
<b>Total thickness</b> Epaisseur totale - Totale dikte - Gesamtdicke		+/- 6,3 mm
<b>Surface pile thickness</b> Hauteur du velours - Poolhoogte - Poldicke		+/- 3,1 mm
<b>Surface pile density</b> Densité du velours - Poldichtheid - Polrohndichte		+/- 0,119 g/cm <sup>3</sup>
<b>Number of tufts</b> Nombre de boucles - Aantal noppen - Noppenzahl		176.300/ m <sup>2</sup>
<b>Wear classification</b> Classement d'usage - Gebruiksklasse - Beanspruchungsklasse	EN 1307	33 / LC1
<b>Castor chair suitability</b> Résistance aux chaises à roulettes - Rolstoelgeschiktheid - Stuhlrolleneignung	EN 985	A: intensive use
<b>Fire classification</b> Comportement au feu - Brandgedrag - Brandklasse	EN 13501-1	Bfl-s1
<b>Dimensional stability</b> Stabilité dimensionnelle - Dimensionele stabiliteit - Dimensionsstabilität	EN 986	≤ 0,2%
<b>Colour fastness to light</b> Solidité des couleurs à la lumière - Lichtbestendigheid van de kleuren - Lichtechtheit	EN ISO 105-B02	≥ 7
<b>Rubbing fastness</b> Solidité au frottement - Wrijftechtheid - Reibechtheit	EN ISO 105-X12	≥ 4
<b>Colour fastness to water</b> Solidité à l'eau - Waterechtheid - Wasserechtheit	EN ISO 105-E01	≥ 4
<b>Thermal resistance</b> Résistance thermique - Warmtedoorlaatweerstand - Wärmedurchlasswiderstand	ISO 8302	0,072 m <sup>2</sup> .K/W
<b>Sound absorption</b> Absorption phonique - Geluidsabsorptie - Schallabsorptionsgrad	EN ISO 354	0,15 α <sub>w</sub> Hz 125 250 500 1000 2000 4000 α <sub>s</sub> -0,01 0,00 0,06 0,17 0,25 0,34
<b>Impact sound reduction</b> Réduction phonique aux bruits d'impacts - Reductie contactgeluid - Trittschallverbesserungsmaß	EN ISO 10140-3	ΔL <sub>w</sub> = 32 dB
<b>Permanent antistatic</b> Antistatique permanent - Permanent antistatisch - Permanent antistatisch	ISO 6356	≤ 2 kV
<b>Number of colours</b> Nombre de coloris - Aantal kleuren - Anzahl der Farben		26
<b>Size &amp; Packaging</b> Dimensions & Emballage - Formaat en verpakking - Abmessungen & Verpackung		50 x 50 cm 5 m <sup>2</sup> /box - 24 boxes/pallet
<b>GUT-Prodís Number</b> Numéro GUT Prodís - Nummer GUT Prodís - GUT-Prodís Nummer		3AA1D4DF

We reserve all rights for technical improvements.



FLEXLOK



Information sur le niveau d'émission de substances volatiles dans l'air intérieur, présentant un risque de toxicité par inhalation, sur une échelle de classe allant de A+ (très faibles émissions) à C (fortes émissions)

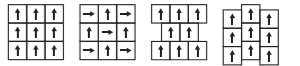
# Expansion Point

## Technical Specifications

Spécifications techniques - Technische specificaties - Technische Spezifikationen

<b>Construction</b> Structure - Structuur - Konstruktion		Tufted 1/10" gauge loop
<b>Pile fibre composition</b> Composition des fibres - Poolmateriaal - Material der Polnutschicht		100% solution dyed nylon
<b>Secondary backing</b> Envers - Rug - Beschichtung		EcoFlex™ Statera (modified bitumen, 70% recycled content)
<b>Total weight</b> Poids total - Totaal gewicht - Gesamtgewicht		+/- 4300 g/m <sup>2</sup>
<b>Pile weight</b> Poids du velours - Poolgewicht - Poleinsatzgewicht		+/- 540 g/m <sup>2</sup>
<b>Surface pile weight</b> Poids du velours utile - Effectieve poolmassa - Polnutschichtgewicht		+/- 401 g/m <sup>2</sup>
<b>Total thickness</b> Epaisseur totale - Totale dikte - Gesamtdicke		+/- 6,6 mm
<b>Surface pile thickness</b> Hauteur du velours - Poolhoogte - Poldicke		+/- 3,3 mm
<b>Surface pile density</b> Densité du velours - Poldichtheid - Polrohndichte		+/- 0,123 g/cm <sup>3</sup>
<b>Number of tufts</b> Nombre de boucles - Aantal noppen - Noppenzahl		172.200/ m <sup>2</sup>
<b>Wear classification</b> Classement d'usage - Gebruiksklasse - Beanspruchungsklasse	EN 1307	33 / LC2
<b>Castor chair suitability</b> Résistance aux chaises à roulettes - Rolstoelgeschiktheid - Stuhlrolleneignung	EN 985	A: intensive use
<b>Fire classification</b> Comportement au feu - Brandgedrag - Brandklasse	EN 13501-1	Bfl-s1
<b>Dimensional stability</b> Stabilité dimensionnelle - Dimensionele stabiliteit - Dimensionsstabilität	EN 986	≤ 0,2%
<b>Colour fastness to light</b> Solidité des couleurs à la lumière - Lichtbestendigheid van de kleuren - Lichtechtheit	EN ISO 105-B02	≥ 7
<b>Rubbing fastness</b> Solidité au frottement - Wrijftechtheid - Reibechtheit	EN ISO 105-X12	≥ 4
<b>Colour fastness to water</b> Solidité à l'eau - Waterechtheid - Wasserechtheit	EN ISO 105-E01	≥ 4
<b>Thermal resistance</b> Résistance thermique - Warmtedoorlaatweerstand - Wärmedurchlasswiderstand	ISO 8302	0,0687 m <sup>2</sup> .K/W
<b>Sound absorption</b> Absorption phonique - Geluidsabsorptie - Schallabsorptionsgrad	EN ISO 354	0,15 α <sub>w</sub> Hz 125 250 500 1000 2000 4000 α <sub>s</sub> -0,03 0,07 0,06 0,18 0,37 0,44
<b>Impact sound reduction</b> Réduction phonique aux bruits d'impacts - Reductie contactgeluid - Trittschallverbesserungsmaß	EN ISO 10140-3	ΔL <sub>w</sub> = 27 dB
<b>Permanent antistatic</b> Antistatique permanent - Permanent antistatisch - Permanent antistatisch	ISO 6356	≤ 2 kV
<b>Number of colours</b> Nombre de coloris - Aantal kleuren - Anzahl der Farben		12
<b>Size &amp; Packaging</b> Dimensions & Emballage - Formaat en verpakking - Abmessungen & Verpackung		50 x 50 cm 5 m <sup>2</sup> /box - 24 boxes/pallet
<b>GUT-Prodís Number</b> Numéro GUT Prodís - Nummer GUT Prodís - GUT-Prodís Nummer		F6619831

We reserve all rights for technical improvements.



FLEXLOK







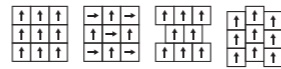
# Blurred Edge

## Technical Specifications

Spécifications techniques - Technische specificaties - Technische Spezifikationen

<b>Construction</b> Structure - Structuur - Konstruktion		Tufted 1/10" gauge loop
<b>Pile fibre composition</b> Composition des fibres - Poolmateriaal - Material der Polnutschicht		100% solution dyed nylon
<b>Secondary backing</b> Envers - Rug - Beschichtung		EcoFlex™ Statera (modified bitumen, 70% recycled content)
<b>Total weight</b> Poids total - Totaal gewicht - Gesamtgewicht		+/- 5000 g/m <sup>2</sup>
<b>Pile weight</b> Poids du velours - Poolgewicht - Poleinsatzgewicht		+/- 540 g/m <sup>2</sup>
<b>Surface pile weight</b> Poids du velours utile - Effectieve poolmassa - Polnutschichtgewicht		+/- 310 g/m <sup>2</sup>
<b>Total thickness</b> Épaisseur totale - Totale dikte - Gesamtdicke		+/- 6,6 mm
<b>Surface pile thickness</b> Hauteur du velours - Poolhoogte - Poldicke		+/- 2,5 mm
<b>Surface pile density</b> Densité du velours - Pooldichtheid - Polrohndichte		+/- 0,124 g/cm <sup>3</sup>
<b>Number of tufts</b> Nombre de boucles - Aantal noppen - Noppenzahl		168.100/ m <sup>2</sup>
<b>Wear classification</b> Classement d'usage - Gebruiksklasse - Beanspruchungsklasse	EN 1307	33 / LC1
<b>Castor chair suitability</b> Résistance aux chaises à roulettes - Rolstoelgeschiktheid - Stuhllolleneignung	EN 985	A: intensive use
<b>Fire classification</b> Comportement au feu - Brandgedrag - Brandklasse	EN 13501-1	Bfl-s1
<b>Dimensional stability</b> Stabilité dimensionnelle - Dimensionele stabiliteit - Dimensionsstabilität	EN 986	≤ 0,2%
<b>Colour fastness to light</b> Solidité des couleurs à la lumière - Lichtbestendigheid van de kleuren - Lichtechtheit	EN ISO 105-B02	≥ 7
<b>Rubbing fastness</b> Solidité au frottement - Wrijftechtheid - Reibechtheit	EN ISO 105-X12	≥ 4
<b>Colour fastness to water</b> Solidité à l'eau - Waterechtheid - Wasserechtheit	EN ISO 105-E01	≥ 4
<b>Thermal resistance</b> Résistance thermique - Warmtedoorlaatweerstand - Wärmedurchlasswiderstand	ISO 8302	0,0643 m <sup>2</sup> .K/W
<b>Sound absorption</b> Absorption phonique - Geluidsabsorptie - Schallabsorptionsgrad	EN ISO 354	0,15 αw Hz 125 250 500 1000 2000 4000 αs 0,02 0,03 0,06 0,19 0,31 0,37
<b>Impact sound reduction</b> Réduction phonique aux bruits d'impacts - Reductie contactgeluid - Trittschallverbesserungsmaß	EN ISO 10140-3	ΔLw = 25 dB
<b>Permanent antistatic</b> Antistatique permanent - Permanent antistatisch - Permanent antistatisch	ISO 6356	≤ 2 kV
<b>Number of colours</b> Nombre de coloris - Aantal kleuren - Anzahl der Farben		10
<b>Size &amp; Packaging</b> Dimensions & Emballage - Formaat en verpakking - Abmessungen & Verpackung		50 x 50 cm 5 m <sup>2</sup> /box - 24 boxes/pallet
<b>GUT-Prodís Number</b> Numéro GUT Prodís - Nummer GUT Prodís - GUT-Prodís Nummer		Ongoing

We reserve all rights for technical improvements.



FLEXLOK



Creative Spark 979 - Blurred Edge 987

## Get in touch

Want to learn more about Mohawk Group's flooring solutions, or need help tackling an exciting project? We've got you covered.

Go to [www.mohawkgroup.eu](http://www.mohawkgroup.eu) to browse our collections, order samples, download inspirational brochures or, stop by one of our showrooms. You can also make an appointment with our dedicated team by sending us an email via [info@mohawkgroup.eu](mailto:info@mohawkgroup.eu) Get in touch!

### FR Contactez-nous

Vous souhaitez en savoir plus sur les solutions de sol Mohawk Group ? Vous avez besoin d'aide pour un projet ? Nous sommes là pour vous. Cliquez sur [www.mohawkgroup.eu](http://www.mohawkgroup.eu) pour découvrir nos collections, commander des échantillons, télécharger des brochures d'inspiration. Vous pouvez également venir découvrir l'un de nos showrooms en prenant rendez-vous auprès de notre équipe dédiée à l'adresse [info@mohawkgroup.eu](mailto:info@mohawkgroup.eu) Contactez-nous !

### NL Contacteer ons

Wens je meer info over de vloeroplossingen van Mohawk Group? Of kunnen we je helpen met je boeiend project? We staan voor je klaar. Ga naar [www.mohawkgroup.eu](http://www.mohawkgroup.eu) om onze collecties te bekijken, stalen bestellen, inspirerende brochures te downloaden. Of kom langs in een van onze showrooms. Je kunt ook een afspraak maken met een van onze gemotiveerde medewerkers: stuur een e-mail naar: [info@mohawkgroup.eu](mailto:info@mohawkgroup.eu) Neem zeker contact met ons op!

### DE Kontaktieren Sie uns

Möchten Sie mehr über die Bodenbelagslösungen von Mohawk Group erfahren, oder benötigen Sie Hilfe bei einem anspruchsvollen Projekt? Wir sind für Sie da. Besuchen Sie [www.mohawkgroup.eu](http://www.mohawkgroup.eu), um in unseren Kollektionen zu stöbern, Muster zu bestellen, inspirierende Broschüren herunterzuladen, oder schauen Sie in einem unserer Showrooms vorbei. Sie können auch per E-Mail einen Termin mit unserem spezialisierten Team vereinbaren: [info@mohawkgroup.eu](mailto:info@mohawkgroup.eu). Kontaktieren Sie uns einfach!

Follow us on    



Expansion Point 621 - Creative Spark 621 - 646 - Rudiments: Basalt 685

 Mohawk Group

---

[www.mohawkgroup.eu](http://www.mohawkgroup.eu)

---

